



Club de Plein Air de l'Odon

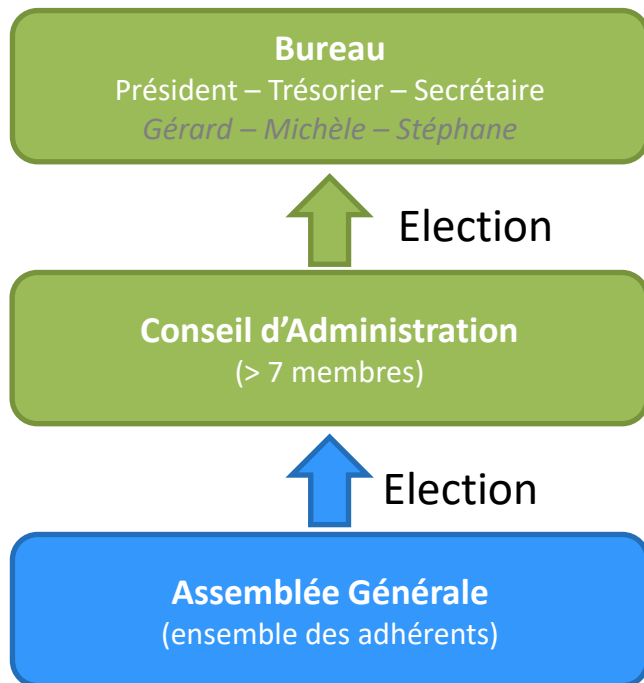
Assemblée Générale



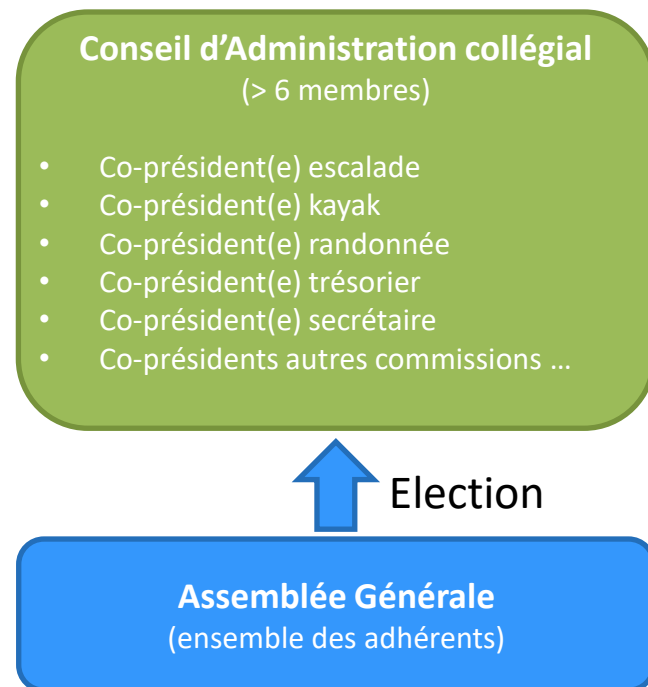
23/01/2018

Nouveaux statuts proposés par le CA

Organisation actuelle



Nouvelle organisation proposée



1. Présentation des bilans moral et d'activités 2016/2017
2. Présentation du bilan financier 2016/2017
3. Approbation des différents bilans
4. Présentation du projet d'activités et du budget prévisionnel 2017/2018
5. Election du conseil d'administration
6. Questions diverses



Rapport d'activités CPAO14

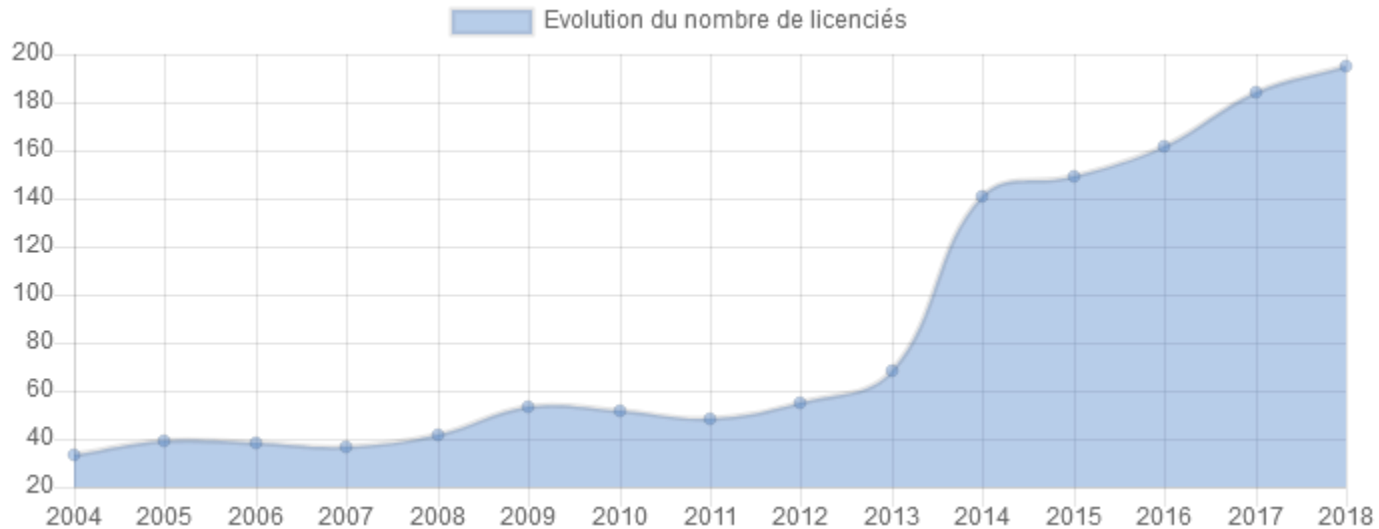
SECTION ESCALADE 2016/2017



Licenciés Saison 2016/2017



Saison : 2017	Homme	Femme	2016	Total	2018
Licence(s) Adulte	53	15	54	68	81
Licence(s) Jeune	48	53	94	101	100
Licence(s) Famille adulte	7	7	13	14	13
Licence(s) Famille jeune	0	1	1	1	0
TOTAL	108	76	162	184	195
dont option ski de piste	2	1	1	3	3
dont option slackline et highline	0	0	0	0	0
dont option VTT	0	0	0	0	0
dont option trail	0	0	0	0	0
nombre de licence(s) decouverte			67	43	18



Formations

- **INITIATEUR SAE** : Raphaël LOQUET, Stéphane CAZEAUX
- **JUGE DIFFICULTE** : Maxime QUERE
- **JUGE BLOC** : Charline LECOMTE, Pierre MADELAINE, Thomas PAILLETTE
- **INITIATEUR ESCALADE** : Thomas PAILLETTE

Encadrants

- Départ de Ronan et Florian
- Sandra encadre le créneau enfants débutants du jeudi 18h/19h30.
- Antoine co-encadre le créneau de Sandra de septembre à décembre.
- Hugo co-encadre le créneau de Christophe et le créneau ados avec Thomas. Il encadre le nouveau créneau « perf ».
- Raphaël et Stéphane ont intégré un créneau d'encadrement pour valider leur stage pratique d'Initiateur SAE. Raphaël sur le créneau de Sandra et Stéphane sur le créneau de Thomas (ados).
- Titouan apporte son aide à l'encadrement des ados sur le créneau de Thomas.

Passeports

- Blanc: 75
- Jaune: 40
- Orange: 9

Adultes débutants

- Reconduction du créneau du lundi soir 20/21h30 encadré par Thomas et co-encadré par Christophe et Stéphane

Enfants débutants

- Ouverture d'un nouveau créneau enfants débutants encadré par Sandra le jeudi de 18h30 à 20h.
- Reconduction du créneau enfants débutants encadré par Thomas le vendredi de 17h à 18h30.

Adolescents loisir

- Reconduction du créneau ados le vendredi soir 18h30/20h encadré par Thomas et Hugo.

Compétition

- Groupe de Yann du lundi reconduit et ouvert aux jeunes grimpeurs souhaitant participer à des compétitions durant l'année (obligation de s'engager).

Groupe perf

- Modification du créneau du jeudi au vendredi suite au départ d'Aurélien. Encadré par Hugo. Groupe restreint, entraînement ciblé avec pour objectif les résultats en compétition.

Grimpe en famille

- 1 dimanche par mois de 14h30 à 17h30
- accueil des grimpeurs autonomes licenciés au CPAO pouvant inviter des membres de leur famille (licence découverte obligatoire pour les non-licenciés, 7euros).
- Marion et Stéphane CAZEAUX gèrent le calendrier et l'accueil.

LUNDI	MERCREDI	JEUDI	VENDREDI	DIMANCHE
	16h00/17h30 Jérôme 10/14 ans NON DEBUTANTS		17h00/18h30 Thomas 8/12 ans DEBUTANTS	14h30/17h30 Marion et Stéphane GRIMPE EN FAMILLE
18h00/20h00 Yann 8/16 ans COMPETITION	18h00/19h30 Christophe et Hugo 8/12 ans DEBUTANTS	18h30/20h00 Sandra et Antoine 8/12 ans DEBUTANTS	18h30/20h00 Thomas et Hugo 13/16 ans ADOS LOISIR	
20h00/23h00 non encadrée ADULTES AUTONOMES	19h30/22h30 non encadrée ADULTES AUTONOMES		20h00/23h00 non encadrée ADULTES AUTONOMES	
+20h00/21h30 Thomas ADULTES DEBUTANTS			+20h00/21h30 Hugo 12/16 ans PERF	

De très bons résultats pour le club sur cette saison

- avec l'implication des jeunes et des moins jeunes.



Organisation de la Coupe du Calvados par le club pour l'étape de vitesse.

Organisation d'une étape du TDPB Normandie

- Trophée Départemental Poussins Benjamins
- choix du club d'ouvrir la compétition aux microbes et moustiques et aux compétiteurs du CAF
- Grande réussite, les clubs participants nous ont félicité pour notre organisation, notre timing et les récompenses.
- ATTENTION : complexité d'organisation des épreuves combinées sur notre structure, nos limites ont été atteintes.

Classement national saison 2016/2017

2013	2014	2015	2016	2017
113	198	156	100	101

Compétition



	Catégorie	Général Diff.	Général Bloc	Départ. Diff. 14	Départ. Bloc 14	Région. Diff.	Région. Bloc	France Diff.	France Bloc
Clémence VAILLANT	Minime	81	53	1	2	1	1	44	43
Pauline EYNARD	Minime	212	80	3	3	7	6		
Fantine SECHET	Minime	328	236	5	14				
Zoé HEYVANG	Minime	338		6					
Aillia SAINT-RAYMOND	Minime		249		17				
Nicolas FLEURY	Minime		426		18				
Léo BRECVILLE	Minime		379		14				
Titouan GUILLOT	Cadet	262	204	5	7	13	17		
Enzo VICAIRE	Junior		272		17				
Carole LEOBOEUF	Senior	80				9			
Hugo DA ROIT	Senior		90	9	11	14	28		
Clément CROCHEMORE	Senior		109	13	13	19	32		
Pierre LAGUETTE	Senior		80		11		11		
Raphaël LOQUET	Senior		411		21				
Sandra CHIRK	Veteran	230(sen.)	179(sen.)	1	1	2			
Yann DOLLEY	Veteran	185		3					
Ronan JACQ	Veteran	199		6					
Thomas PAILLETTE	Veteran	213		8					

PODIUM DPT

4 podiums

PODIUM REGION

2 podiums 1 podium



Stage « a bloc » Fontainebleau, jeunes, 22 et 23 avril, tarif=60€

- Encadrants : Sylvain, Aurélien, Hugo, Thomas
- Effectif : 12 Age : 12/16 ans
- Sortie très appréciée des jeunes, découverte du rocher, camping, préparation du repas,... .
- Location du minibus du CT FFCK et du minibus de la ligue de Montagne et d'Escalade de Normandie.
- Prise en charge d'une partie du coût du stage par le club. Sortie à reconduire sur les années à venir.
- Peut-être revoir le créneau d'âge à 13/16 ans ?



Sortie falaise Mortain, jeunes, 6 mai, tous niveaux

- Encadrants : Sandra, Yann, Hugo, Stéphane, Thomas
- Effectif : 20 Age : 7/16 ans

Sortie falaise Mortain, adultes, 7 mai, tous niveaux

- Encadrants : Hugo, Clément, Thomas,
- Effectifs : 17 Age : 16 ans et plus

Journée multi-activités club, jeunes, 3 juin, tous niveaux, tarif=10€

- **Encadrants : Yann, Christophe, Ronan, Sophie, Timothy, Titouan, Florian, Mathis, Thomas**
- **Effectif: 19** **Age: 10/16 ans**
- ½ journées en alternance kayak et escalade. Comme chaque année, très appréciée des enfants et encadrants, pique-nique et goûter, soleil...

.....



Sortie falaise La Roque, adultes, 4 et 5 juin, autonomes

.....

- **Effectif: 11** **Age : 18 ans et plus**



Ouverture de voies

- renouvellement des voies très appréciée des grimpeurs.
- Démontage et réouverture par tiers de la SAE, questionnement sur une ouverture « à la couleur » pour la saison prochaine.

Achats de prises et volumes:

- remplacements de prises vétustes et augmentations du
- nombre de voies/nombres de grimpeurs, capacité à accueillir des compétitions et proposer un support de grimpe répondant aux cahiers des charges.

Achats matériels et EPI

- renouvellement des équipements en fin de vie et achats de
- nouveaux matériels pour répondre au nombre de licenciés croissant et aux activités en SNE (Site Naturel d'Escalade)
 - Casques
 - Cordes intérieurs et extérieurs
 - Baudriers enfants et adolescents
 - Dégaines
 - Systèmes d'assurage





Projets d'activités CPAO14

SECTION ESCALADE 2016/2017



Licenciés

- 195 au 23 janvier 2017

Formation :

- Motivation de **nouveaux initiateurs** bénévoles sur la saison 2017/2018 pour maintenir le niveau d'encadrement et permettre de répondre à la demande.
- Demande aux grimpeurs et familles de se mobiliser sur les **formations de juges de difficulté et bloc** afin de disposer des personnes ressources au sein du club au vu de la nouvelle réglementation de la FFME.

Les créneaux d'accueil

- Maintien du créneau **adultes débutants** mais sur un nouvel horaire. Difficulté d'accès à la SAE sur le même créneau que les adultes autonomes le lundi ! Nouveau créneau le jeudi soir de 20h à 22h.
- Réorganisation de l'organisation du **groupe « perf »**, qui co-encadre avec Hugo ? Clément, Thomas, Yann, Titouan ?
- Maintien et réorganisation de « **Grimpe en Famille** » avec l'objectif de promouvoir une pratique responsable avec des grimpeurs autonomes en sécurité. Obligation de justifier du passeport jaune sécurité pour assurer en moulinette et grimper en tête, passeport orange sécurité pour grimper et assurer en tête. Réflexion sur la nécessité de faire apparaître cet élément dans le règlement intérieur.

Encadrants

- Positionnement de Raphaël et Stéphane sur la saison 2017/2018 (Raphaël sur le créneau de Sandra jeudi soir, Stéphane et Raphaël sur le créneau adultes débutants du jeudi soir).
- Titouan et Maxime en renfort d'encadrement sur le créneau ados du vendredi soir encadré par Thomas. Objectif d'entrée en formation ISAE.
- Hugo ne peut plus, de part son emploi du temps encadrer en semaine. Il co-encadrera le groupe « perf ».
- Aurélien toujours disponible pour encadrer des stages et des sorties en extérieur.

Sorties en falaise

- Maintenir les sorties proposées sur la saison 2016/2017 et promouvoir d'autres sorties.
- Réflexion sur un stage en falaise pour les jeunes sur le modèle de Fontainebleau (1 week-end).

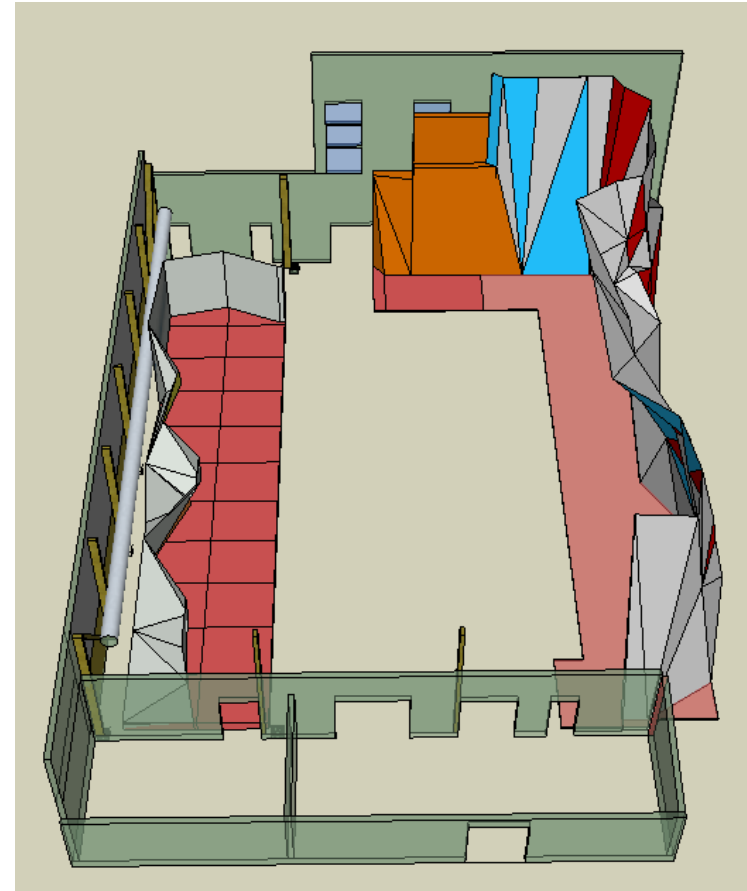
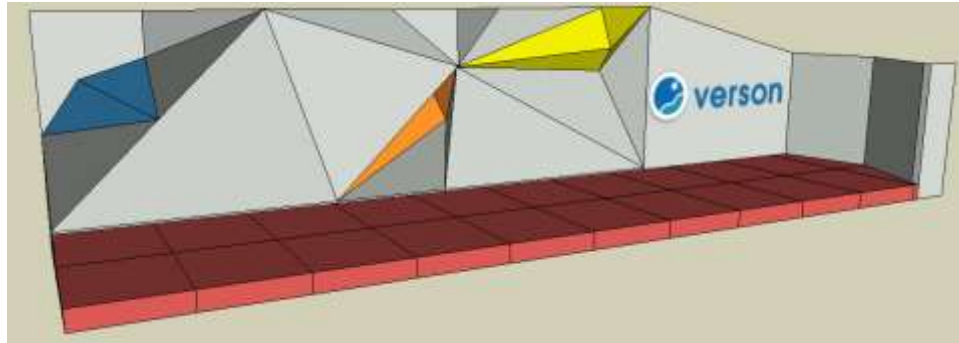
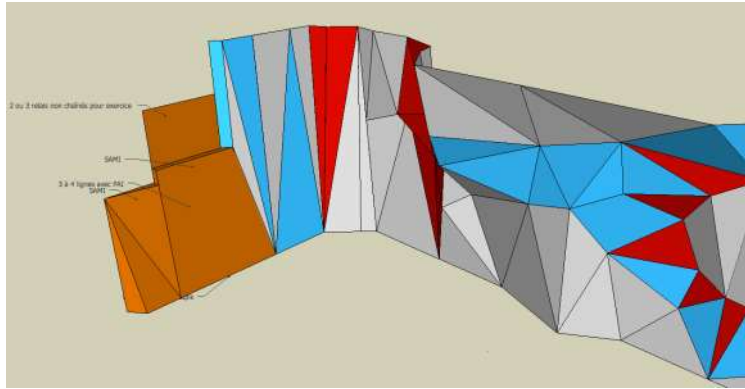
Groupe Compétition/Perf

- Promouvoir une pratique de compétition auprès des jeunes afin de créer une dynamique de club.
- Réflexion sur le coaching des jeunes, l'entraînement, ...

Développement du club

- Proposition en mairie d'un projet d'extension de la SAE existante et création d'un espace bloc .

Projet d'extension





Rapport d'activités CPAO14

SECTION KAYAK 2016/2017

Licenciés Saison 2016/2017



Saison	Homme	Femme	2016	Homme	Femme	2017	Homme	Femme	2018
Licence(s) Adulte	3	3	6	3	3	6	5	2	7
Licence(s) Jeune	12	4	16	12	4	16	7	2	9
TOTAL	15	7	22	15	7	22	12	4	16

Initiateur : Timothy Duval

Encadrant : Sophie Schüpp

Adolescents et jeunes adultes à partir de 10 ans

- Mercredi 14h-18h séance kayak
- Jeudi 19h – 22h Esquimautage piscine de la toussaint à pâques
- Samedi 13h30 – 18h

MERCREDI

JEUDI

SAMEDI

**14h-18h séance
kayak**

**13h30-18h30
séance kayak**

19h - 22h

esquimautage

**piscine de Thury de la
Toussaint à Pâques**

- Pont d'Ouilly - la Potiche Sélectif Régional de Slalom 29/01/2017
- St Léonard des bois descente sprint et classique 10/12/2016
- Argentan Championnat Normandie descente Sprint 02/04/2017
- Caen City Paddle 12/10/2016



12 nov St Pierre sur Dives slalom

3 dec Pont d'Ouilly slalom

14 jan Lisieux Piscine parcours manœuvrier esquimautage

4 fév Verson à Louvigny (niveaux trop bas sur l'Odon)

4 mars Thury slalom et match polo

27 mai Pont d'Ouilly final départemental descente slalom

24-25 juin Final régional Jumièges

Stage toussaint 3 jours Caen Thury Pont d'Ouilly

- **Descente**
- **Polo**
- **Slalom**
- **Effectifs 7**

Stage Février 5 jours Condé sur Vire

- **Descente**
- **Polo**
- **Slalom**
- **Effectifs 4**

Journée multi-activités club, jeunes, 3 juin, tous niveaux, tarif=10€

- Encadrants : Yann, Christophe, Ronan, Sophie, Timothee, Titouan, Florian, Mathis, Thomas
- Effectif: 19 Age: 10/16 ans
- ½ journées en alternance **kayak** et **escalade**. Comme chaque année, très appréciée des enfants et encadrants, pique-nique et goûter, soleil...

Sortie kayak en famille 17juin

Canoe biplace ou kayak

- Effectif: 26 Age : 8 ans et plus



Projets d'activités CPAO14

SECTION KAYAK 2016/2017

Encadrants

- Timothy Duval
- Sophie Schüpp
- Dherbecourt Yanoel

Les créneaux d'accueil

- Maintien des créneaux du mercredi, du jeudi et du samedi

L'animation jeune

14 oct St Pierre sur Dives slalom

18 nov Clécy

9 dec Pont d'Ouilly slalom

27 jan Lisieux Piscine parcours manœuvrier
esquimautage

3 fév Verson sur l'Odon ou à Louvigny

14 avril Thury slalom et match polo

02 juin Caen final départemental descente slalom

23-24 juin

Final régional Seine Maritime

stage jeune

25-27 oct Caen Thury et Pont d'Ouilly

26 fev – 2 mars Clécy

Compétition

- Descente sprint Cesson-Sévigné
- Descente sprint St Léonard des bois
- Descente sprint Tours
- Caen City Paddle

Journée multi-activités et kayak en famille

- 19 mai 2018 Journée multi-activité
- 09 juin 2018 Kayak en famille



Projets d'activités CPAO14

SECTION RANDO 2016/2017



Rando



- 20 randonneurs
- 14 sorties
- 1 week-end (2 nuitées) à Saint-Briac
- soirée et rando de nuit

18 randonneurs,
un renouvellement régulier





14 sorties : Aunay, Lantheuil, Thury, rando Téléthon, Monts en Bessin, Villers Bocage, Thaon, Hottot les bagues, Bayeux (manger des glaces)...

Des parcours toujours renouvelés



14 préparations : 14 vérifications,
le temps passé, les déplacements



1 week-end (2 nuitées) à Saint-Briac



Merci à tous !